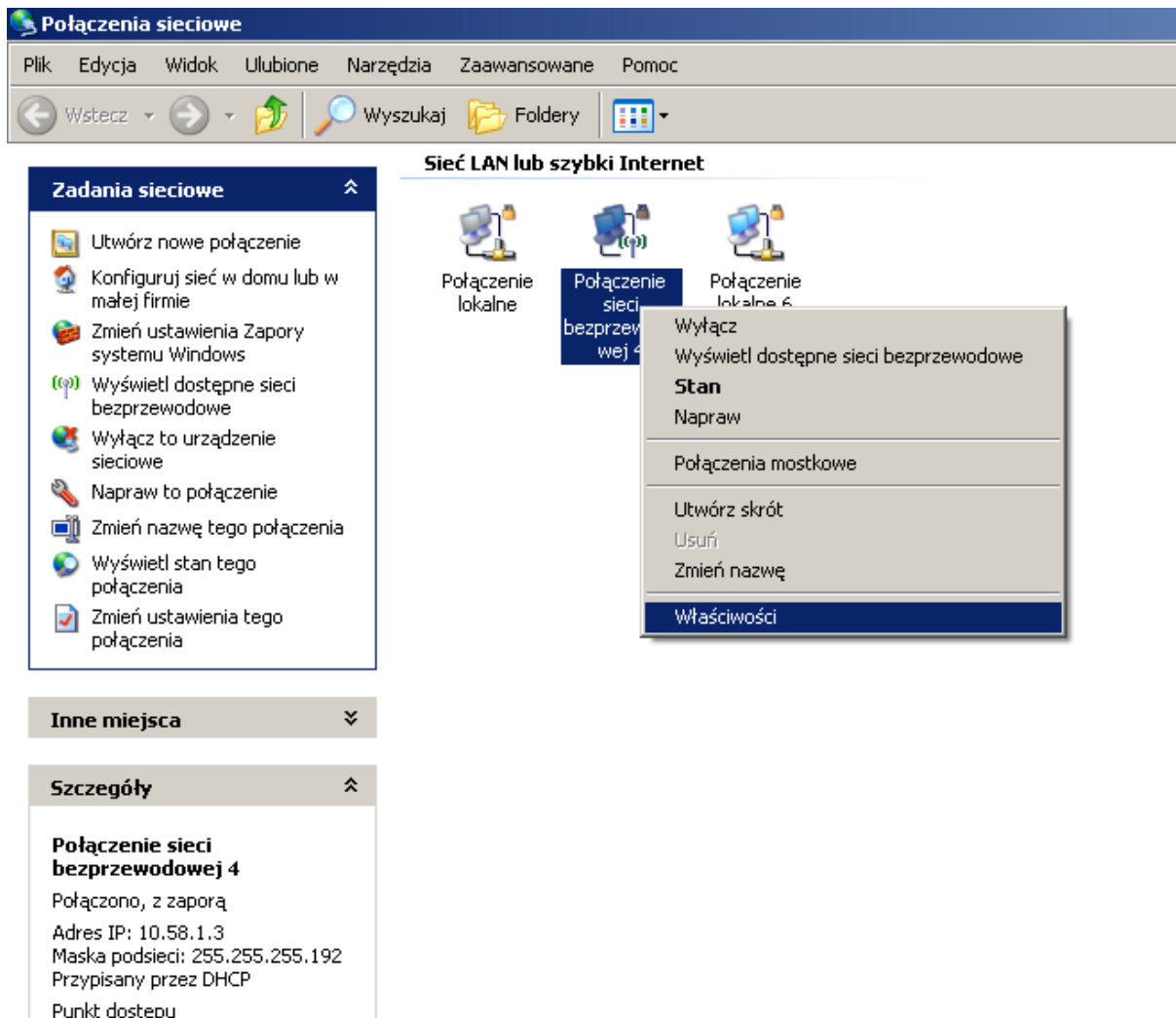


Instrukcja konfiguracji Połączenia z siecią

Przed rozpoczęciem procedury zalecamy zapisanie nazwy użytkownika i hasła które będą Państwo mieli w otrzymanej od nas wiadomości potwierdzającej utworzenie nowego konta.

1. Z menu Start > Programy lub Wszystkie programy > Akcesoria > Komunikacja > Połączenia sieciowe
2. Następnie (patrz na obrazek i jego opis)

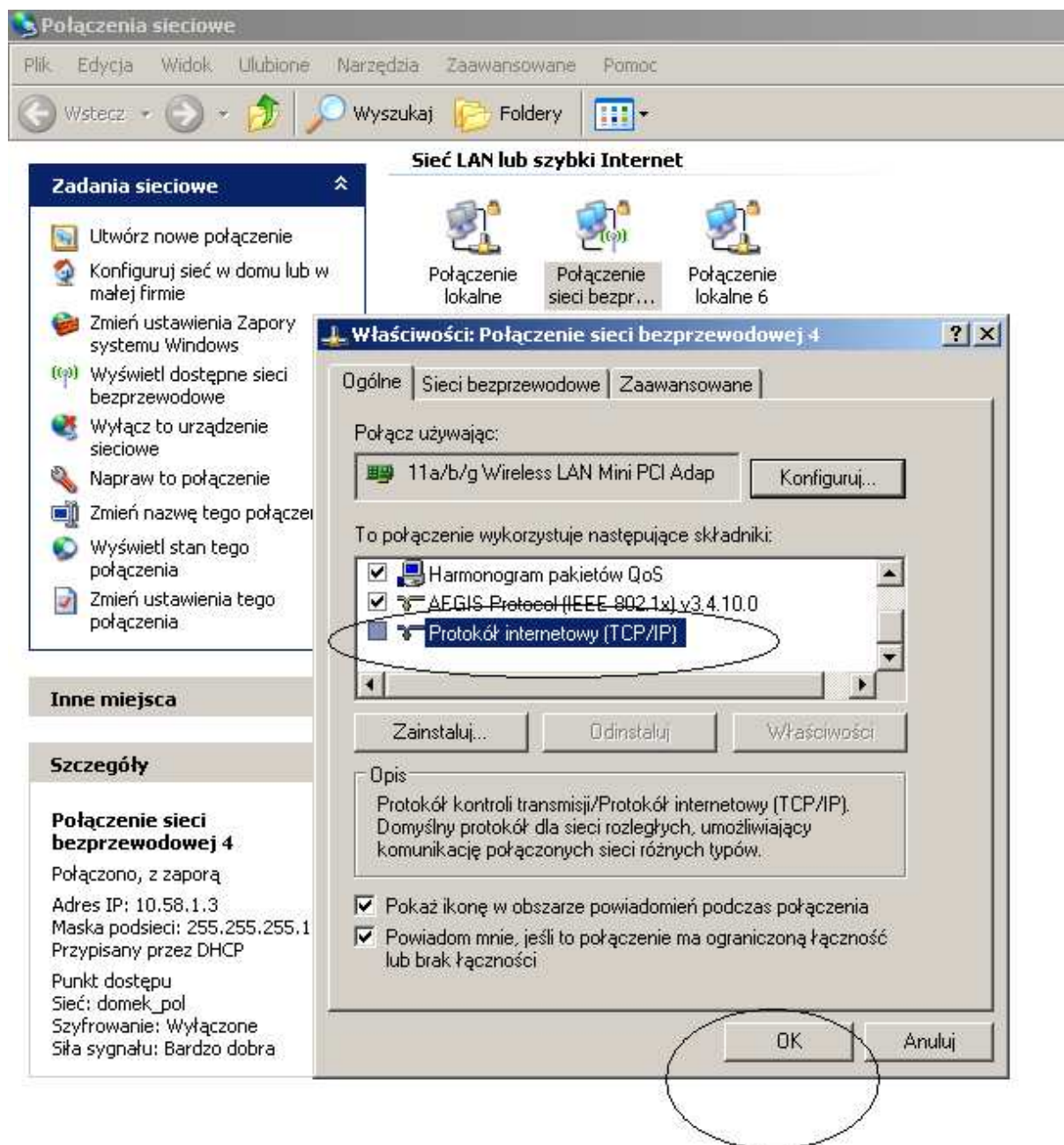


Klikając PRAWYM klawiszem myszki na : Połączenie sieci bezprzewodowej wybieramy z menu Właściwości

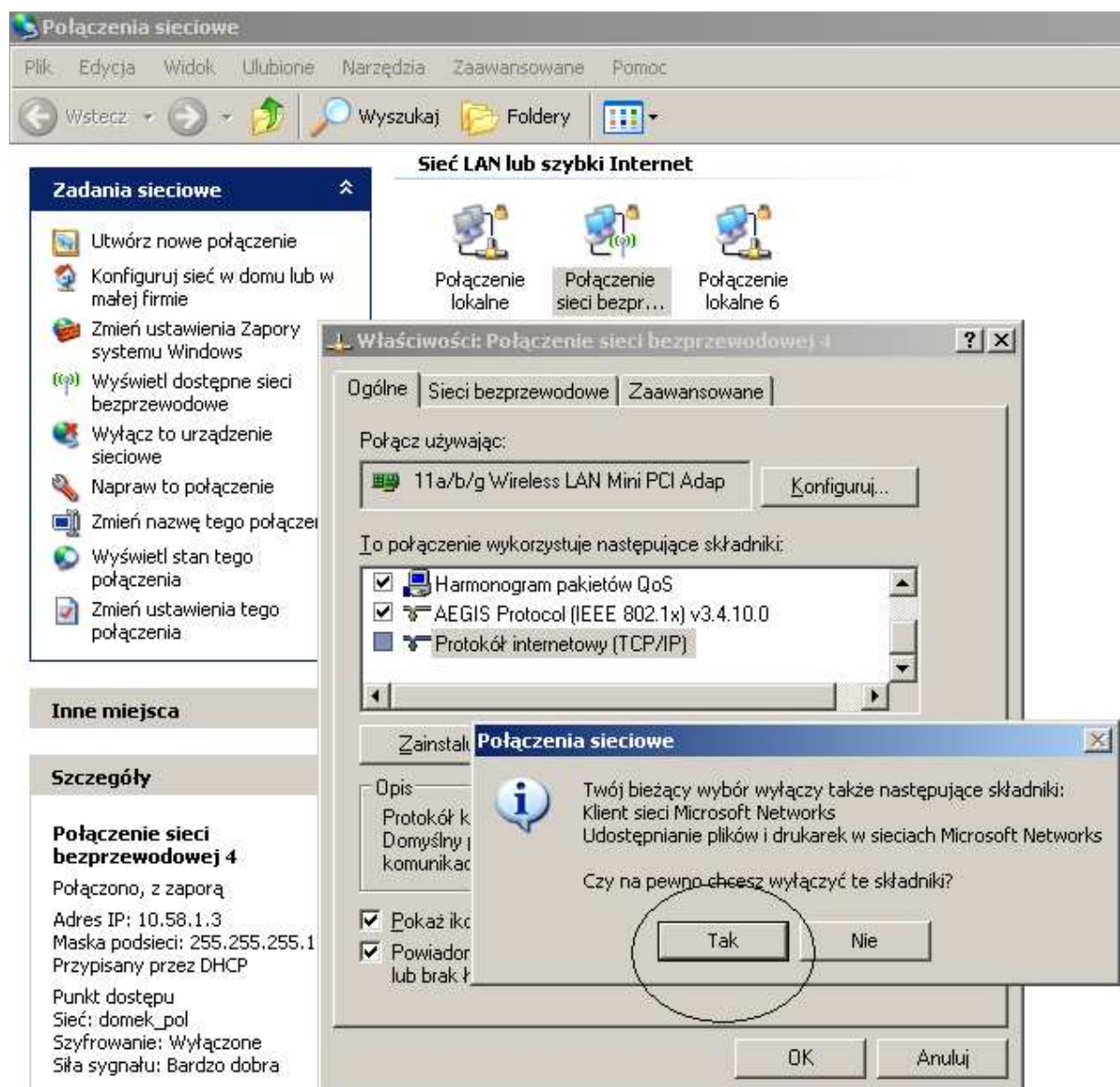
Możę istnieć kilka połączeń sieciowych interesuje nast. Połączenie sieci bezprzewodowej.

3. Następnie w białej ramce o tytule: „To połączenie wykorzystuje następujące składnik **ODZNACZAMY** fajkę która znajduje się po lewej stronie ostatniego protokołu sieciowego opisanego jako „Protokół internetowy TCP/IP” i naciskamy klawisz OK. znajdujący się w dolnej części okna.

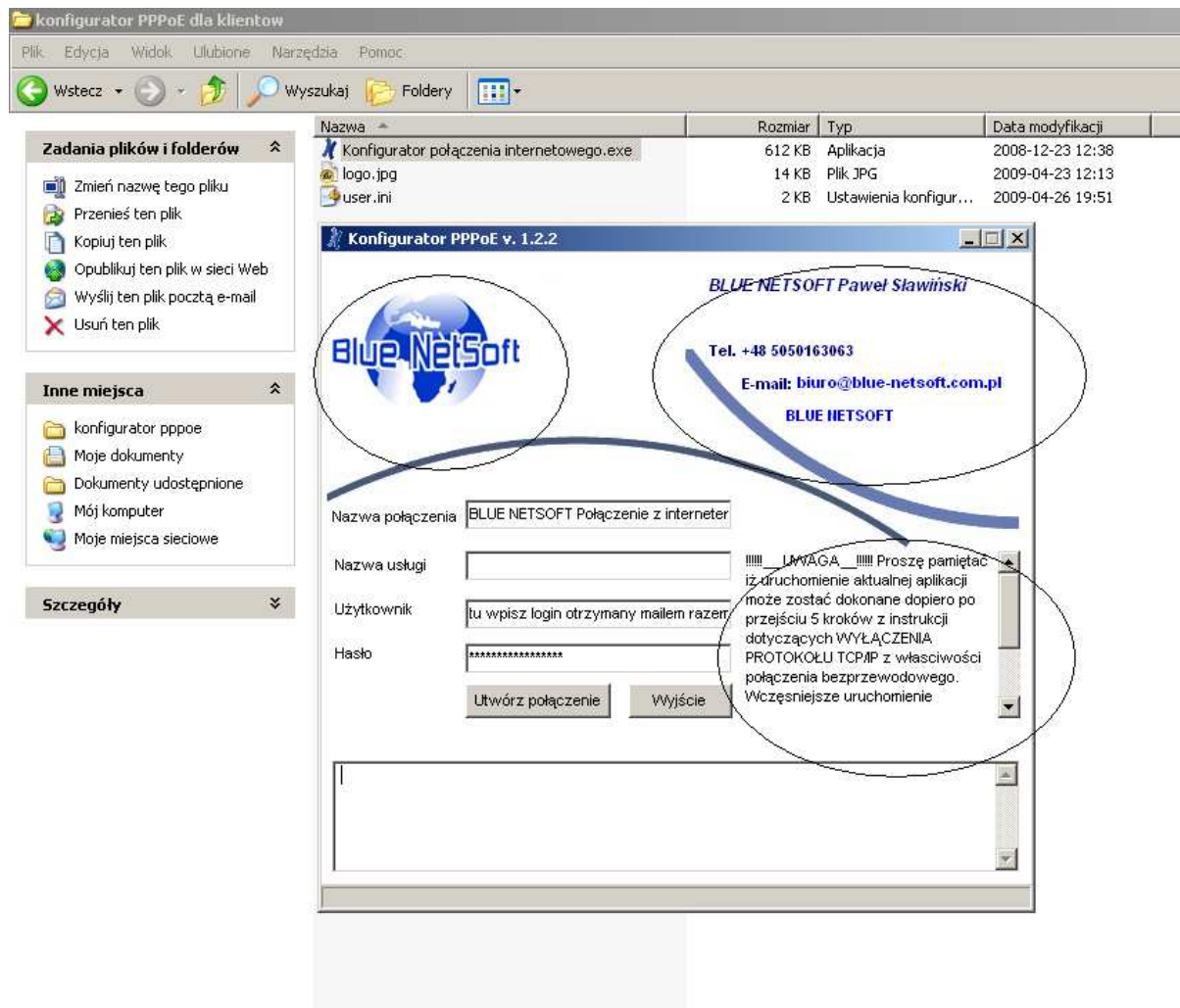
Patrz rys. poniżej



4. Po naciśnięciu klawisza ok. wyświetli się kolejne pytanie systemu o wyłączenie powiązanych usług **NALEŻY JE POTWIERDZIĆ** klawiszem **TAK**
Patrz rys. poniżej



5. Po zapisaniu zmian można wyłączyć okno „Połączenia sieciowe” i otworzyć pobrany wcześniej plik z programem Konfigurator podczas jego otwarcia system nastąpi „wypakowanie” Plików konfiguratora do wskazanego przez Państwa katalogu na dysku twardym – domyślnie w miejscu do którego wcześniej zostało zapisane samorozpakowujące się archiwum z programem
6. Po rozpakowaniu należy uruchomić plik Konfigurator połączenia internetowego.exe – po uruchomieniu którego wyświetli się interfejs z załączonego rysunku:



Poprawnie uruchomiony po wypakowaniu program powinien zawierać wszystkie 3 zaznaczone okna – jeśli nie będzie zawierał oznacza to iż wypakowanie nie zostało poprawnie wykonane lub zostały usunięte pozostałe pliki załączone do programu i całą operację z pkt. 5 należy powtórzyć.

7. W uruchomionym programie wpisujemy TYLKO I WYŁĄCZNIE nazwę użytkownika i hasło które wcześniej zostało przez Państwa przekazane poprzez formularz ze strony i które to dane zostały przez nas potwierdzone a następnie naciskamy klawisz „Utwórz połączenie” – Poprawna instalacja nowego połączenia zostaje zakończona komunikatem w dolnym oknie który informujemy nas o połączeniu do Sewera oraz pojawieniu się nowej ikonki w prawym dolnym rogu ekranu imitującej połączenie telefoniczne.

99% błędów podczas tworzenia połączenia dotyczy błędnie wpisanego użytkownika i hasła w powyższym programie dlatego też zalecamy bardzo dokładne ich wpisanie.

Po zakończonej procedurze konfiguracji na pulpicie i w autostarcie systemu zostanie umieszczony skrót do nowego połączenia.

Zalecamy nagranie na CD programu do konfiguracji połączenia i instrukcji zmiany konfiguracji wraz z utworzonym przez Państwa plikiem tekstowym z loginem i hasłem który w przyszłości po ewentualne reinstalacji systemu operacyjnego pozwoli na szybkie uruchomienie połączenia internetowego.